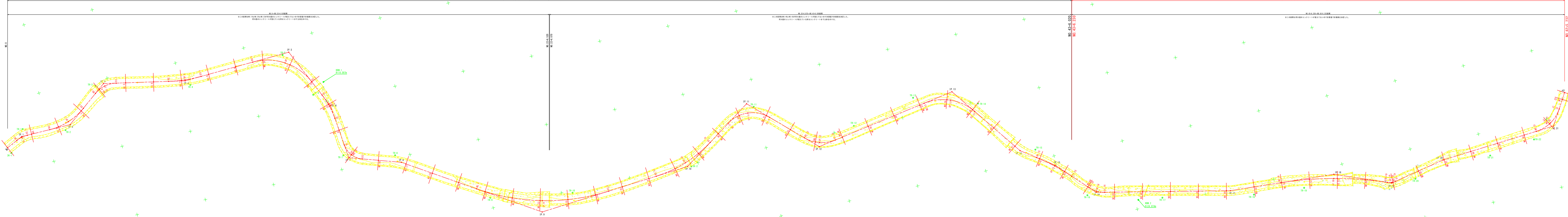


平面图 1:1000

第一分幅 施工段长 L=1050m 桩号范围 YK0+000

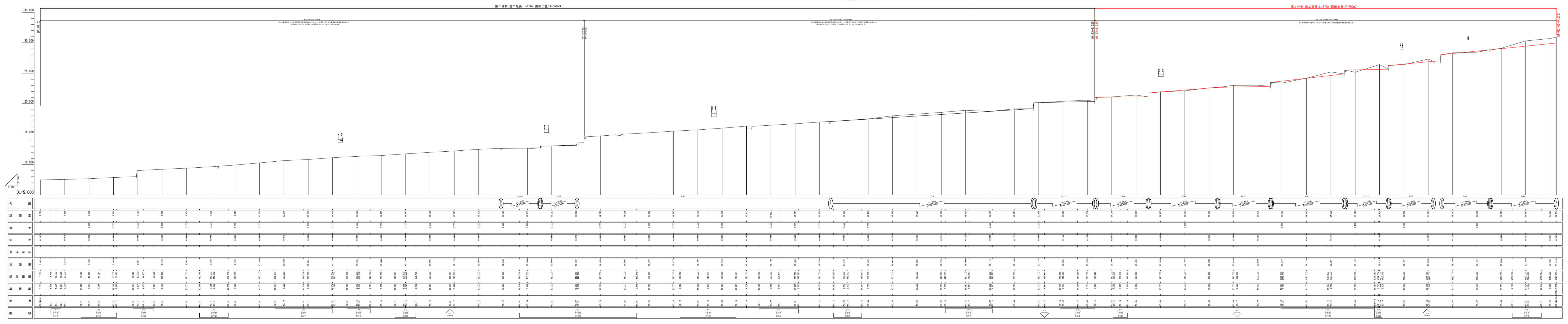
第二分幅 施工段长 L=1720m 桩号范围 YK0+700



桩号	里程	备注
YK0+000	0	起点
YK0+050	50	
YK0+100	100	
YK0+150	150	
YK0+200	200	
YK0+250	250	
YK0+300	300	
YK0+350	350	
YK0+400	400	
YK0+450	450	
YK0+500	500	
YK0+550	550	
YK0+600	600	
YK0+650	650	
YK0+700	700	第二分幅起点
YK0+750	750	
YK0+800	800	
YK0+850	850	
YK0+900	900	
YK0+950	950	
YK0+1000	1000	
YK0+1050	1050	第一分幅终点

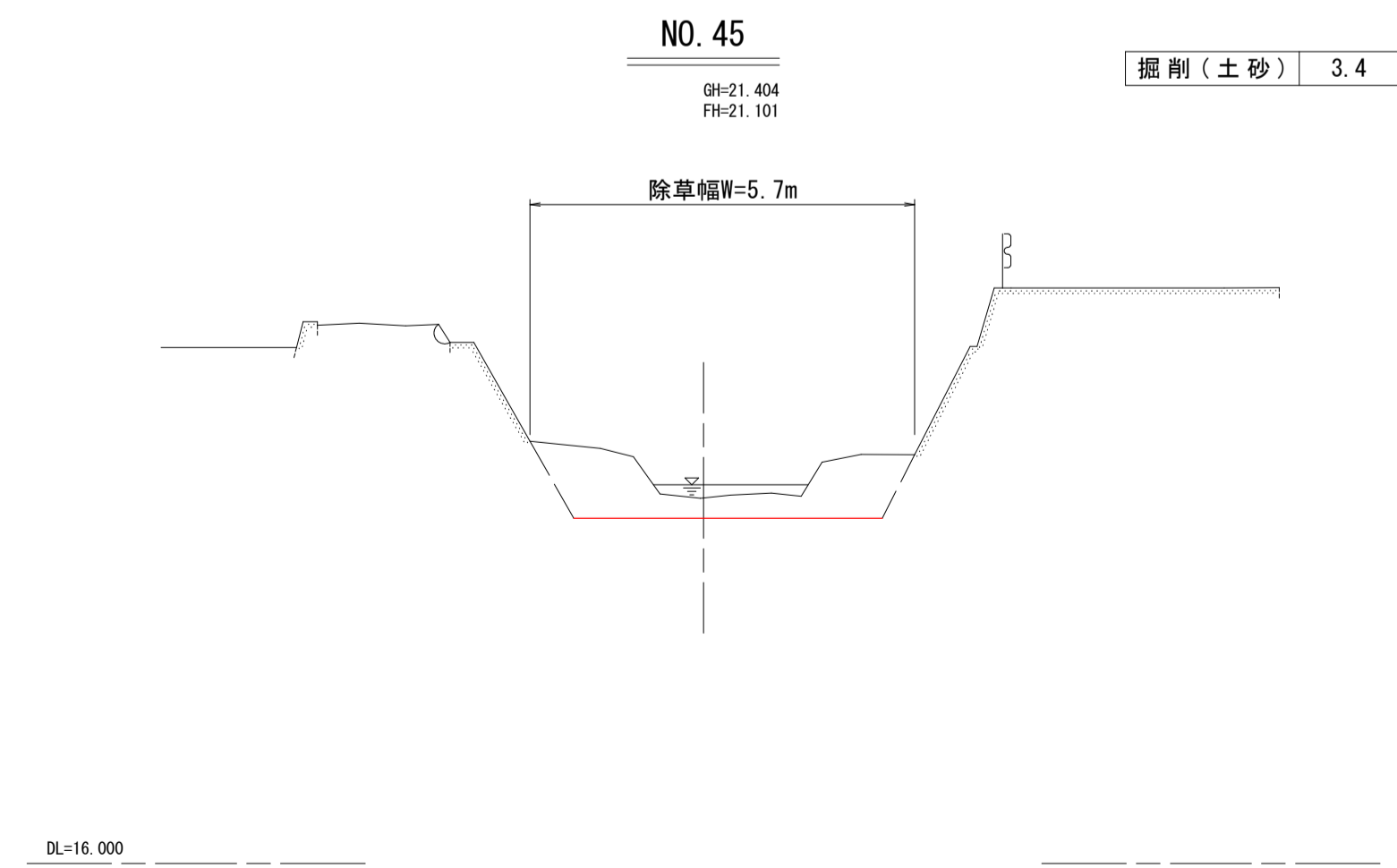
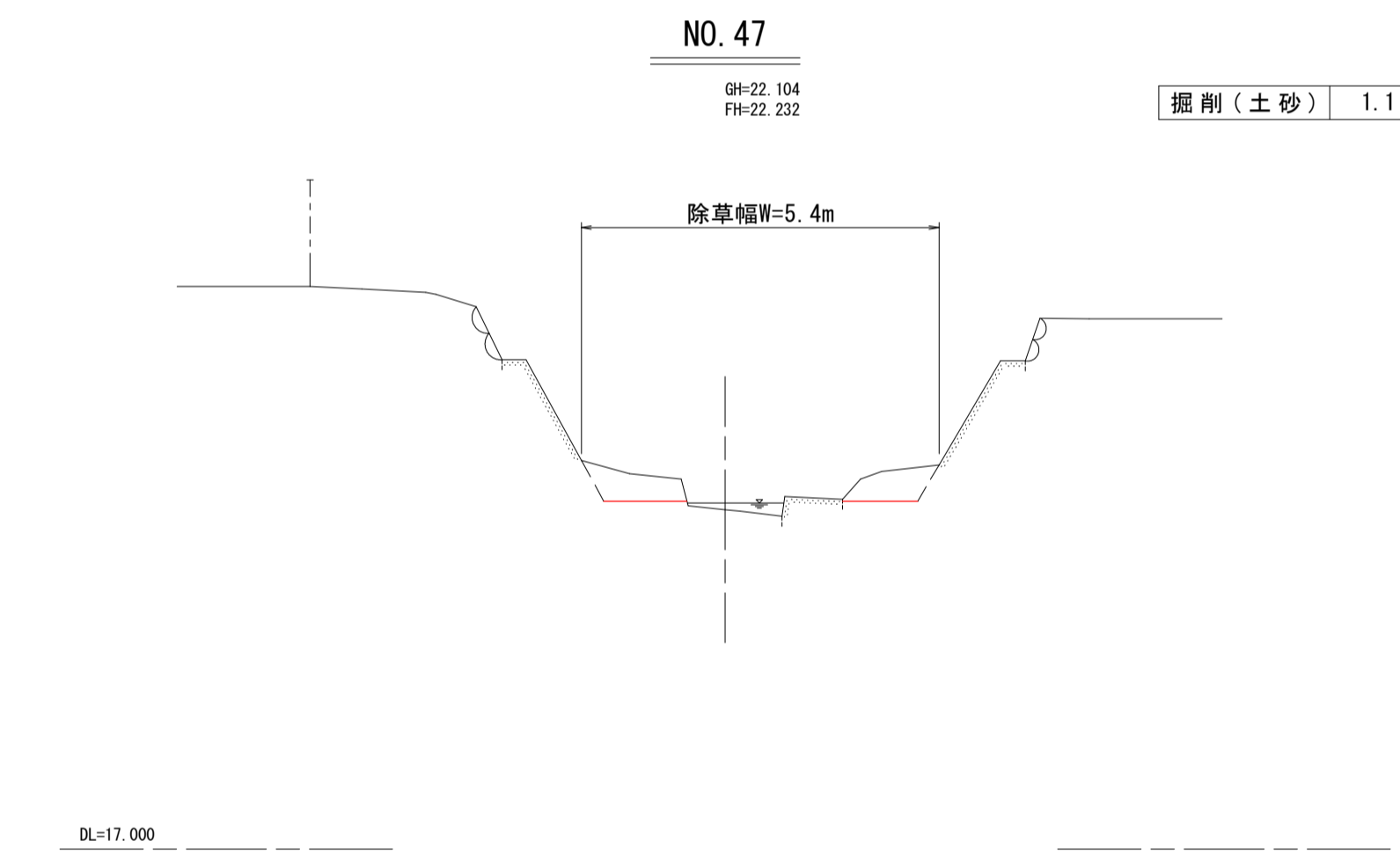
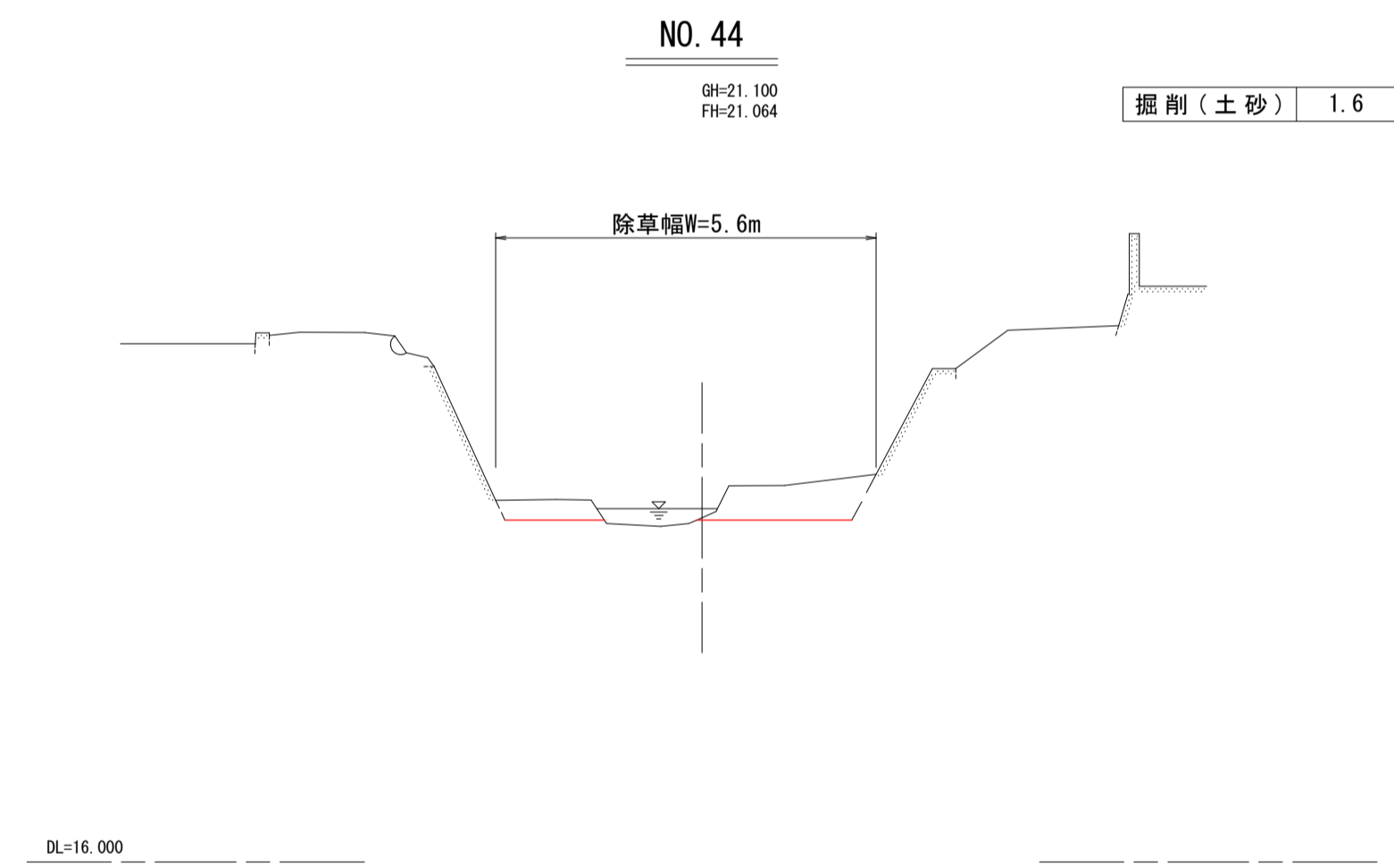
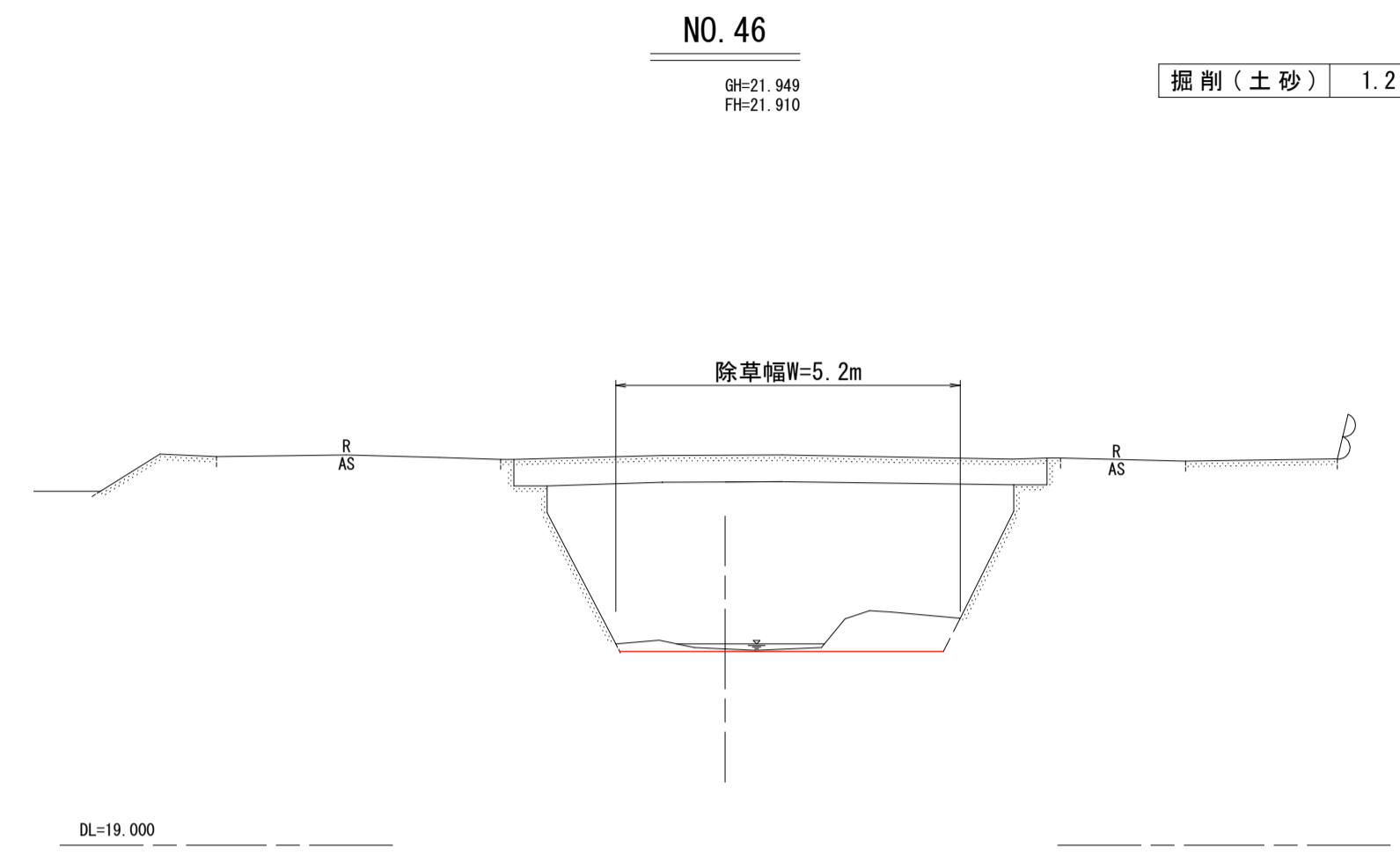
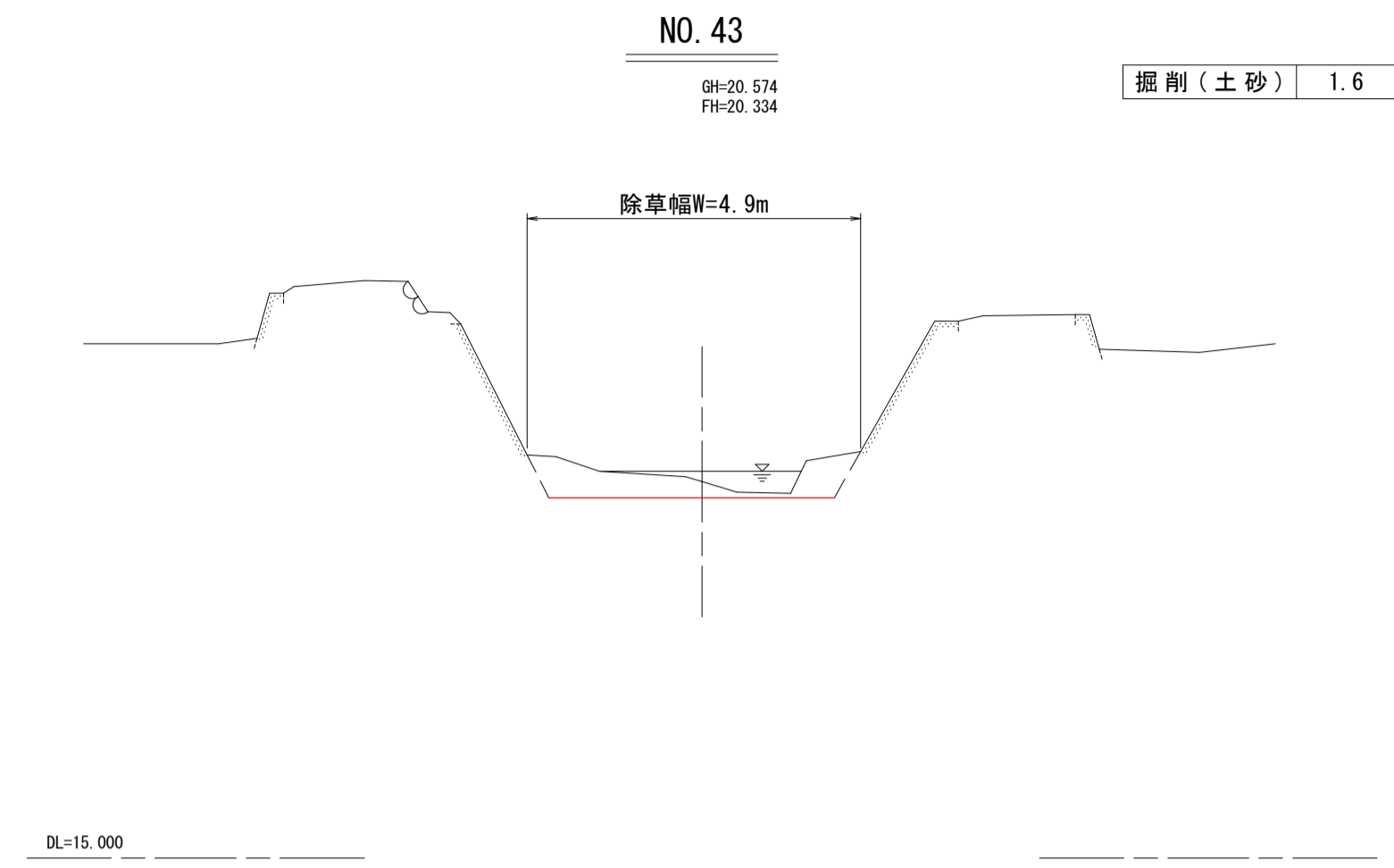
图例	说明
[Symbol]	道路中心线
[Symbol]	道路边线
[Symbol]	施工段边界
[Symbol]	桩位
[Symbol]	水准点
[Symbol]	原有道路
[Symbol]	新建道路

縱断面图



比例尺	1:1000
图例	见说明
设计	XXX
审核	XXX
日期	2023.10.10
备注	XXX

横断図(6) S=1/100



実施設計図面

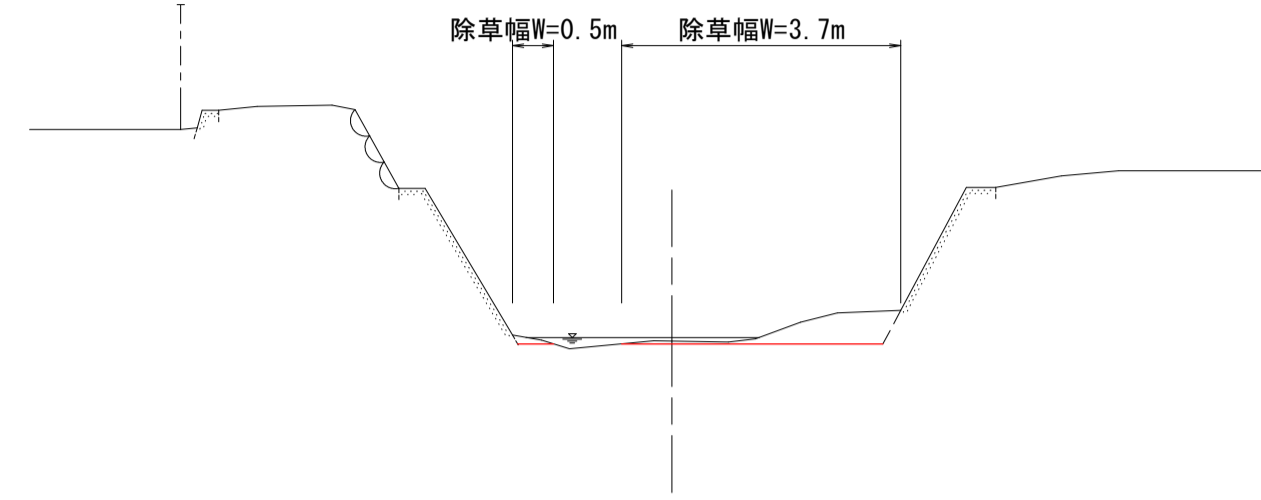
犬伏谷川 NO. 40~NO. 47			
工事名	R5徳土 犬伏谷川 板・犬伏 河道掘削業務(2)		
路線名等	犬伏谷川		
工事箇所	板野郡板野町犬伏(第2分割)		
図面名	横断図(6)		
縮尺	S=1:100	図面番号	3 / 5
会社名			
事業者名	徳島県東部県土整備局(徳島庁舎)		

横断図(7) S=1/100

NO. 48

GH=22.590
FH=22.554

掘削(土砂) 0.7

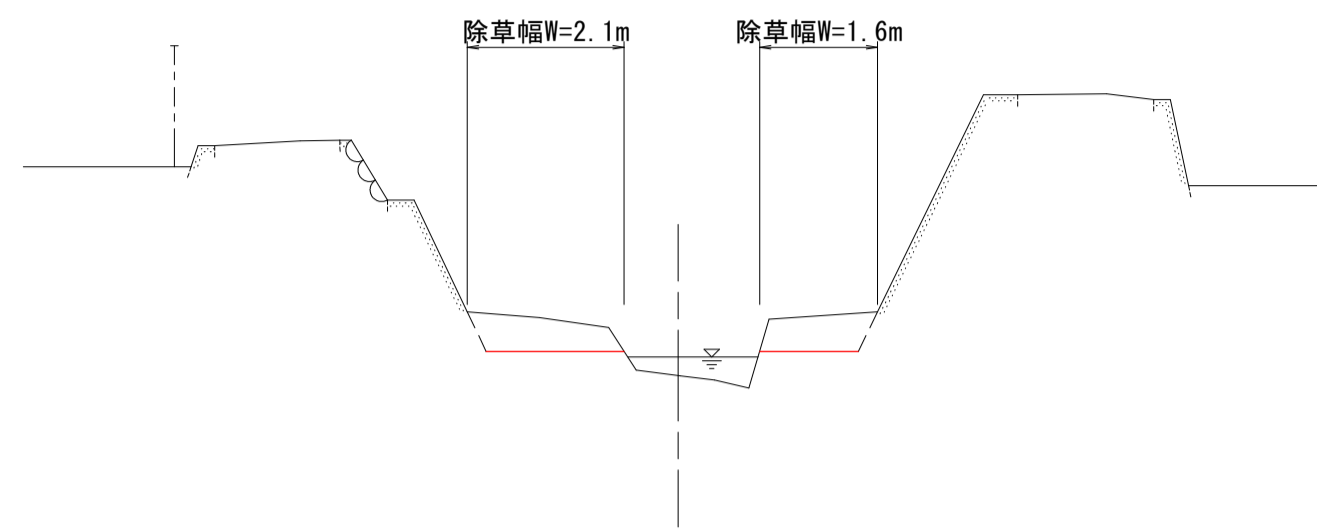


DL=18.000

NO. 51

GH=23.377
FH=23.697

掘削(土砂) 1.4

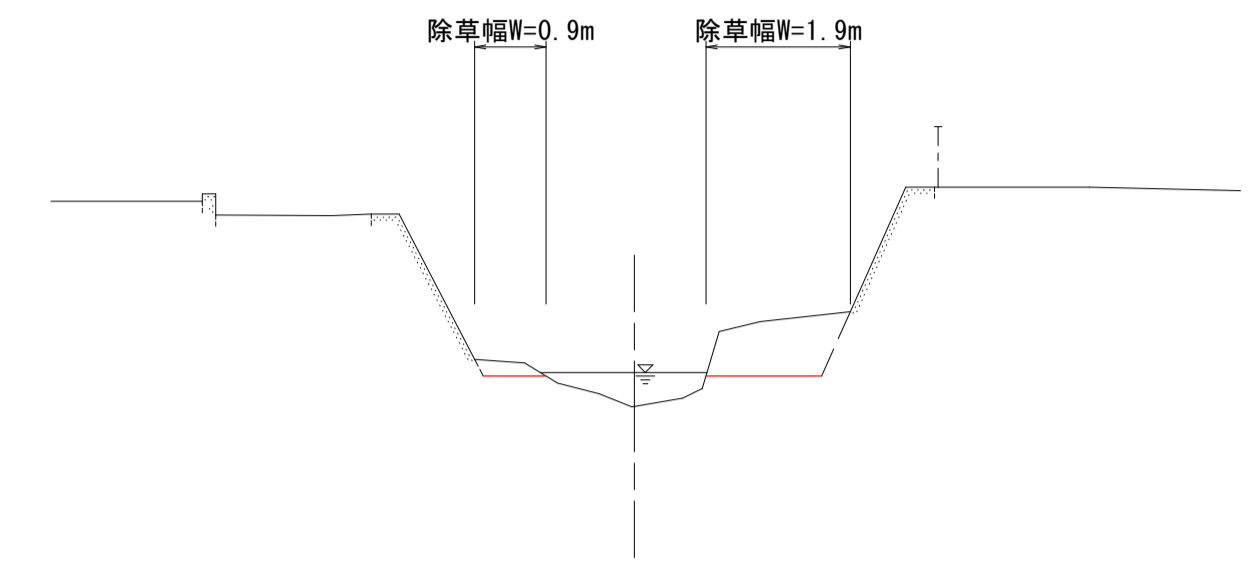


DL=18.000

NO. 54

GH=25.142
FH=25.544

掘削(土砂) 1.3

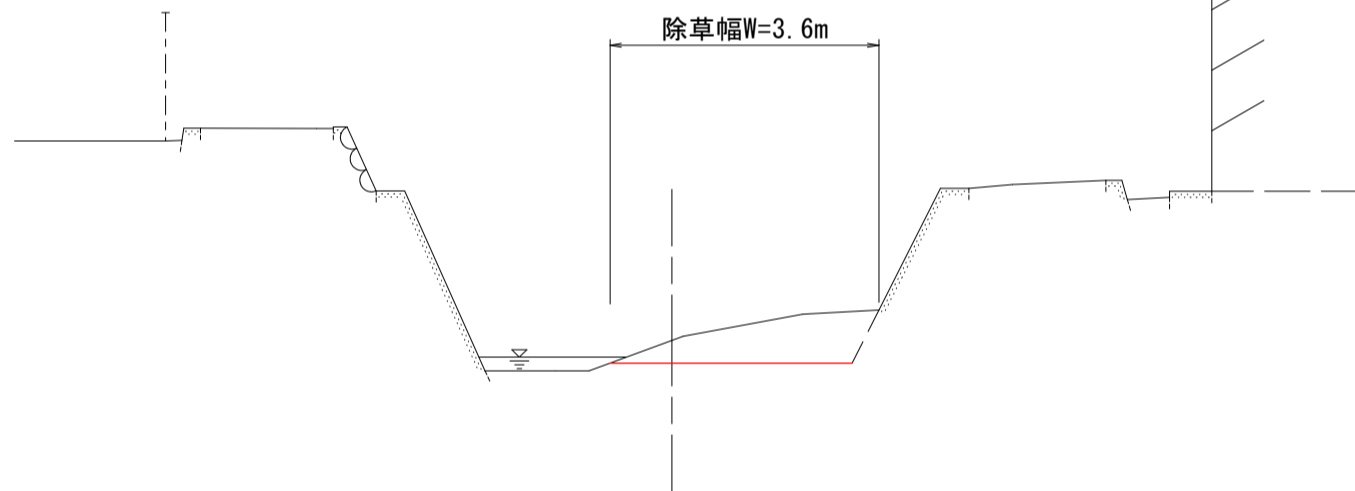


DL=20.000

NO. 49

GH=23.016
FH=22.716

掘削(土砂) 1.5

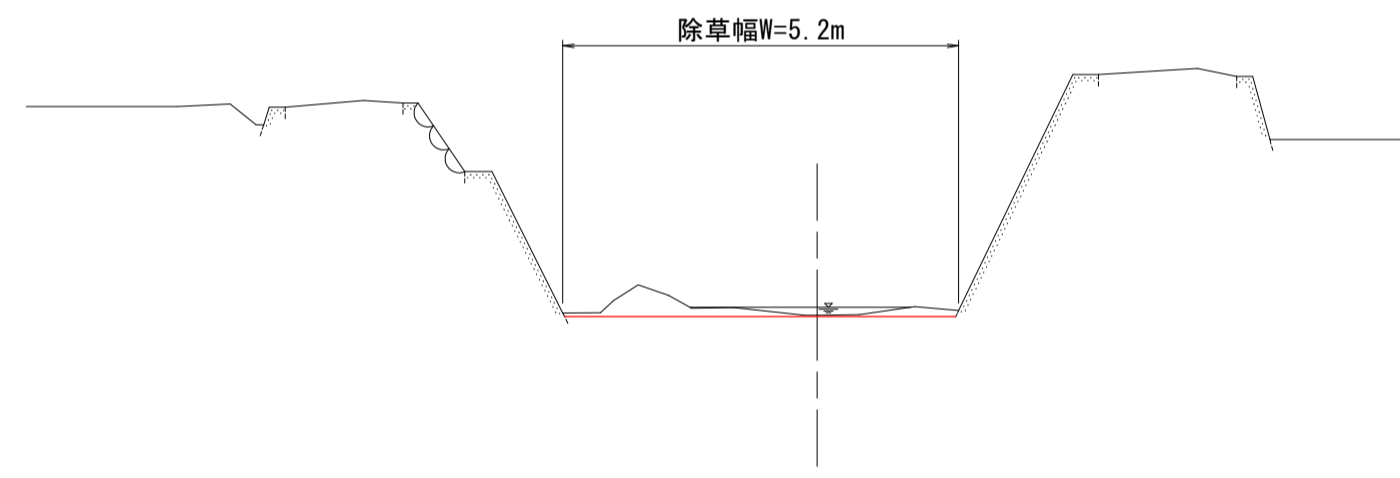


DL=18.000

NO. 52

GH=24.179
FH=24.162

掘削(土砂) 0.6

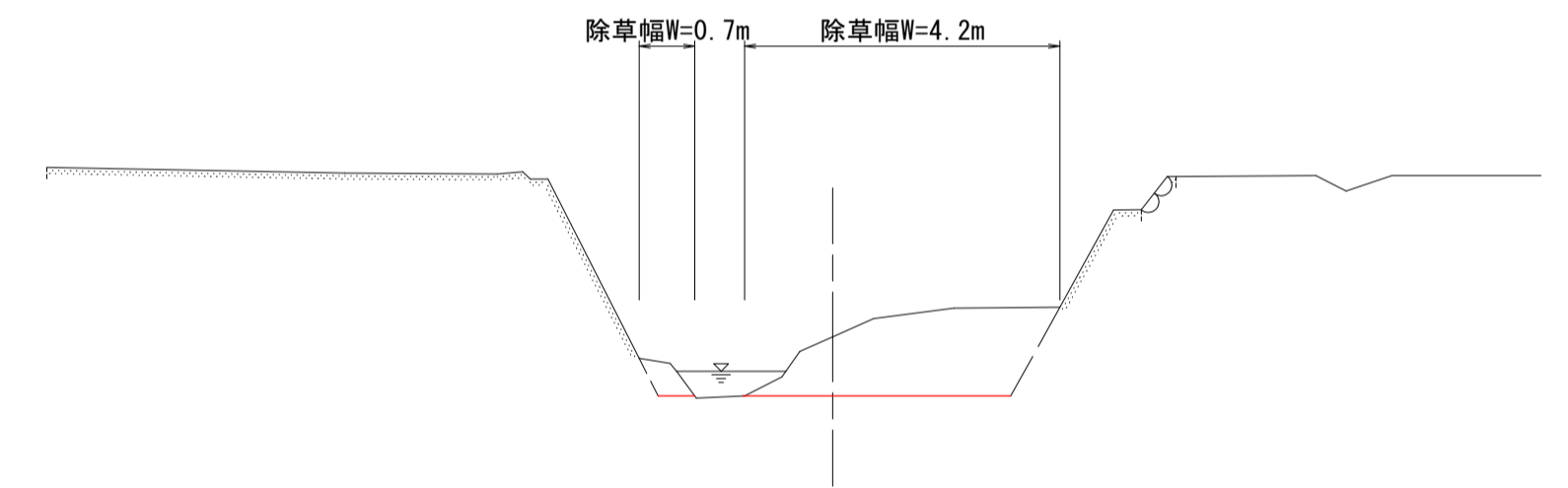


DL=19.000

NO. 55

GH=26.422
FH=25.629

掘削(土砂) 3.7

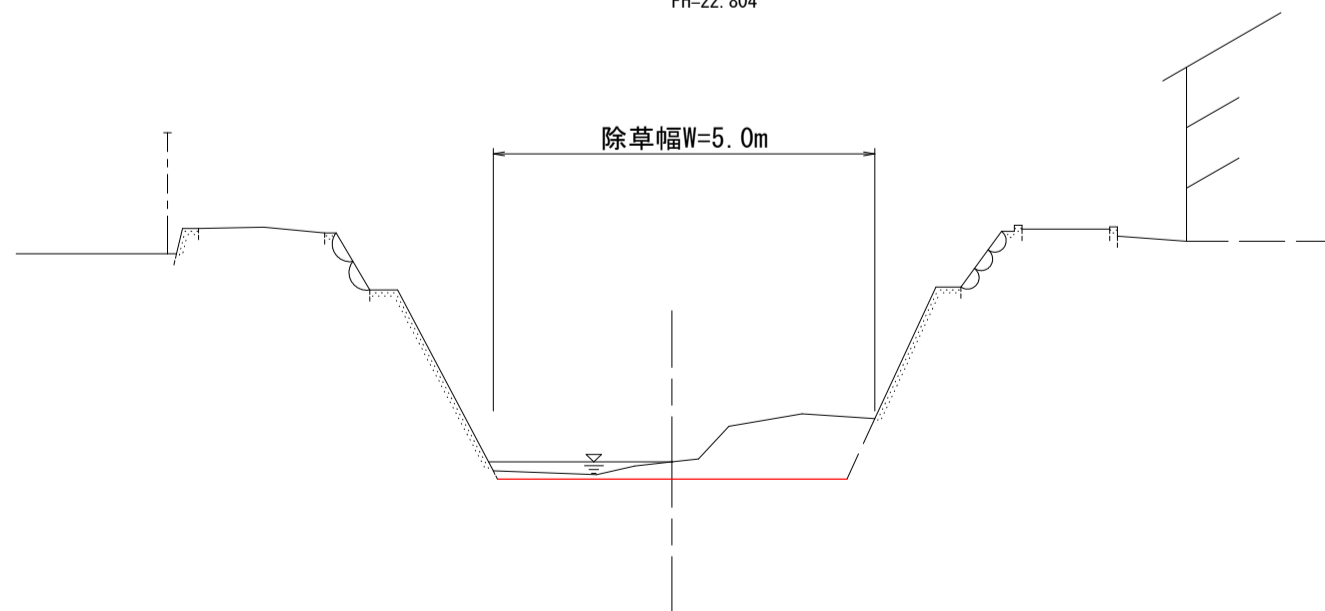


DL=21.000

NO. 50

GH=23.030
FH=22.904

掘削(土砂) 1.9

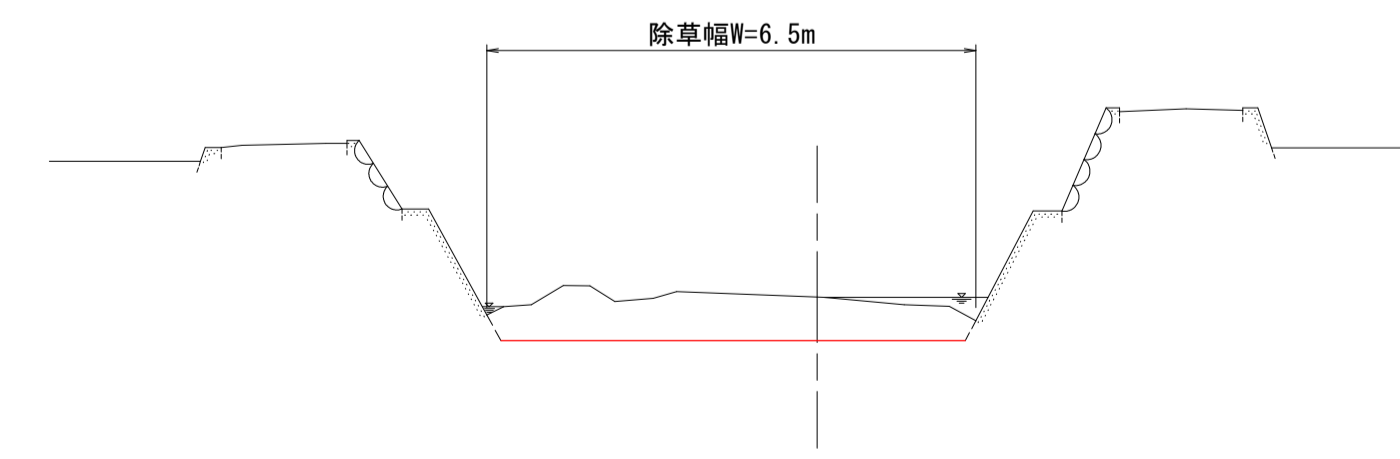


DL=18.000

NO. 53

GH=25.201
FH=24.626

掘削(土砂) 3.5



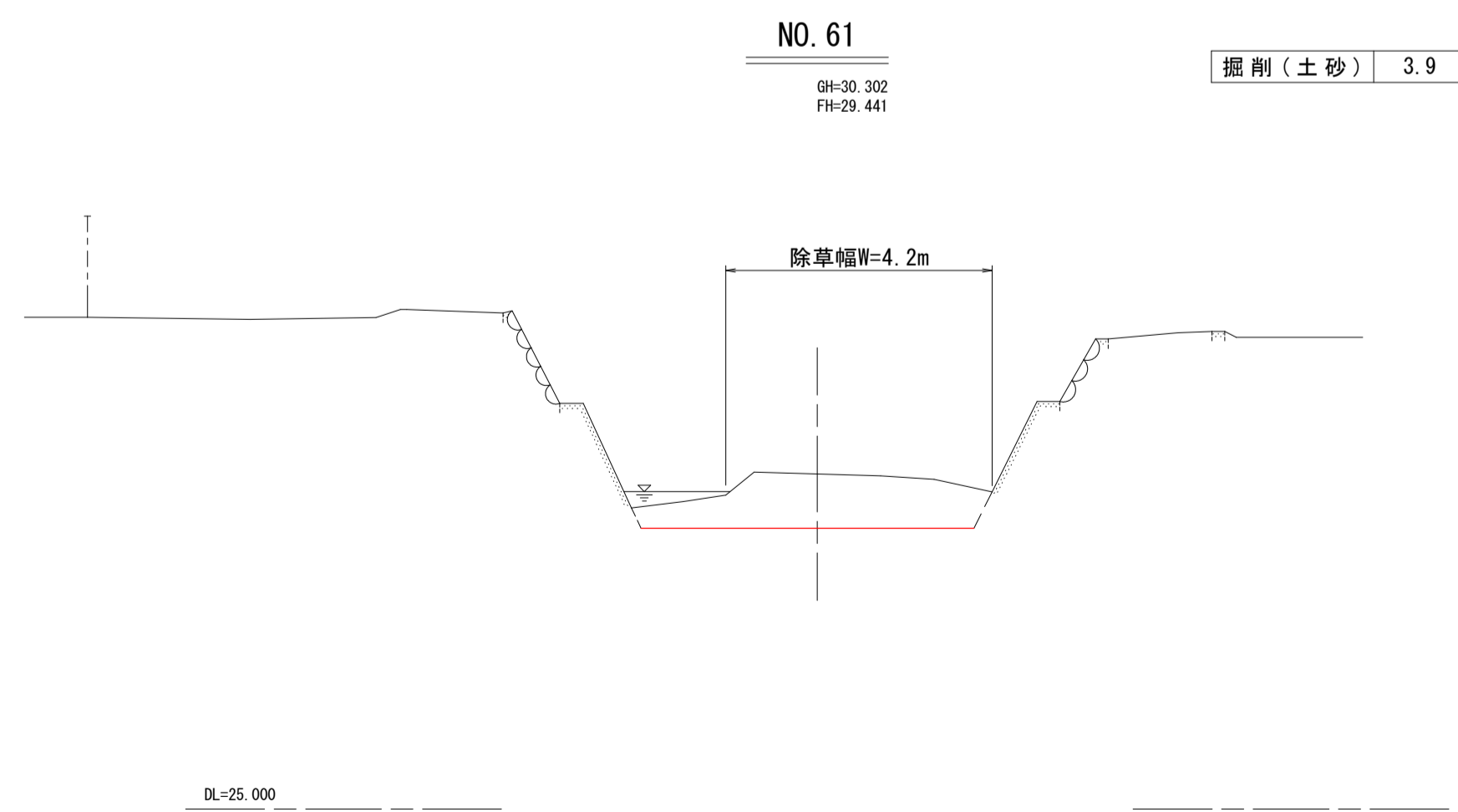
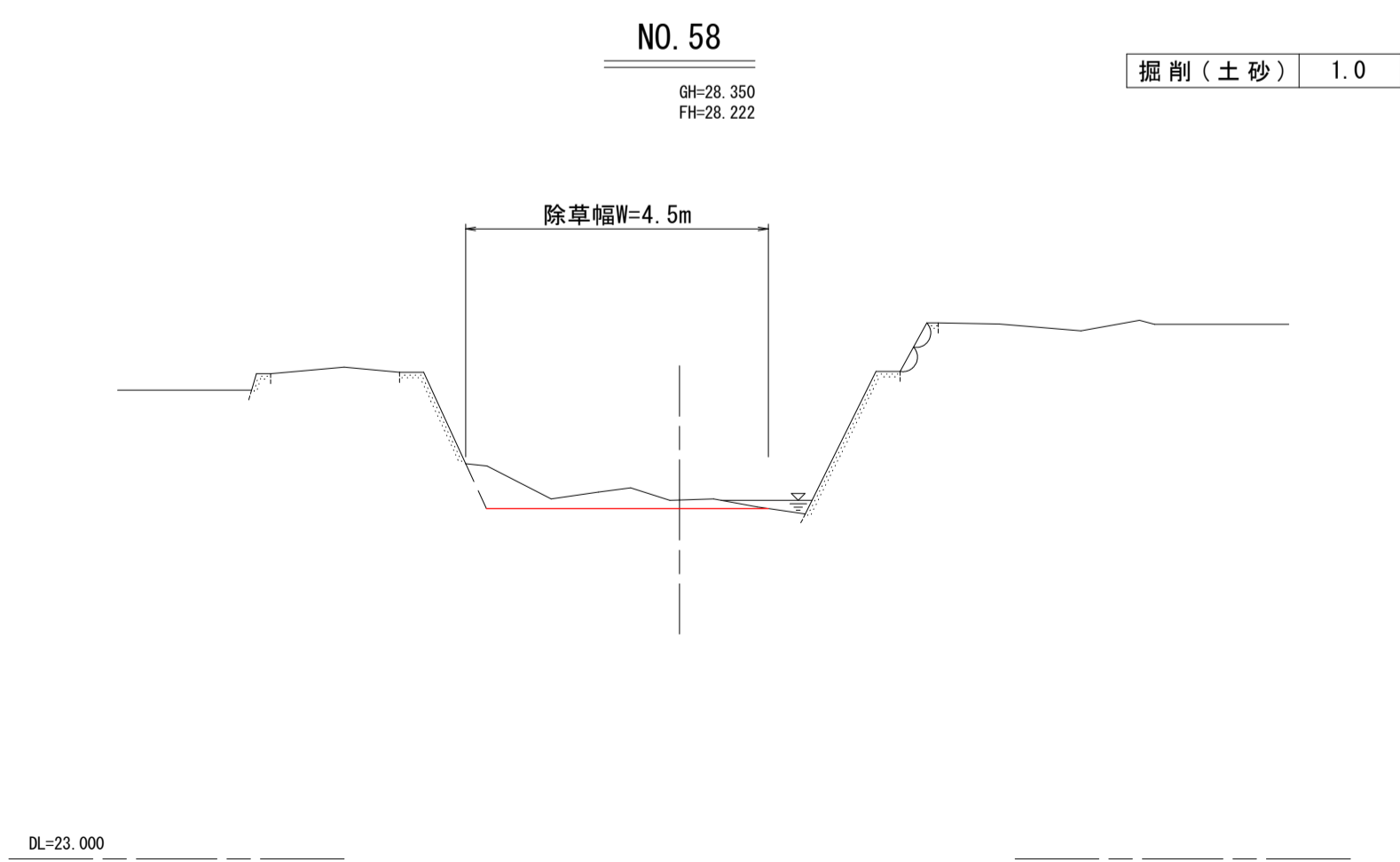
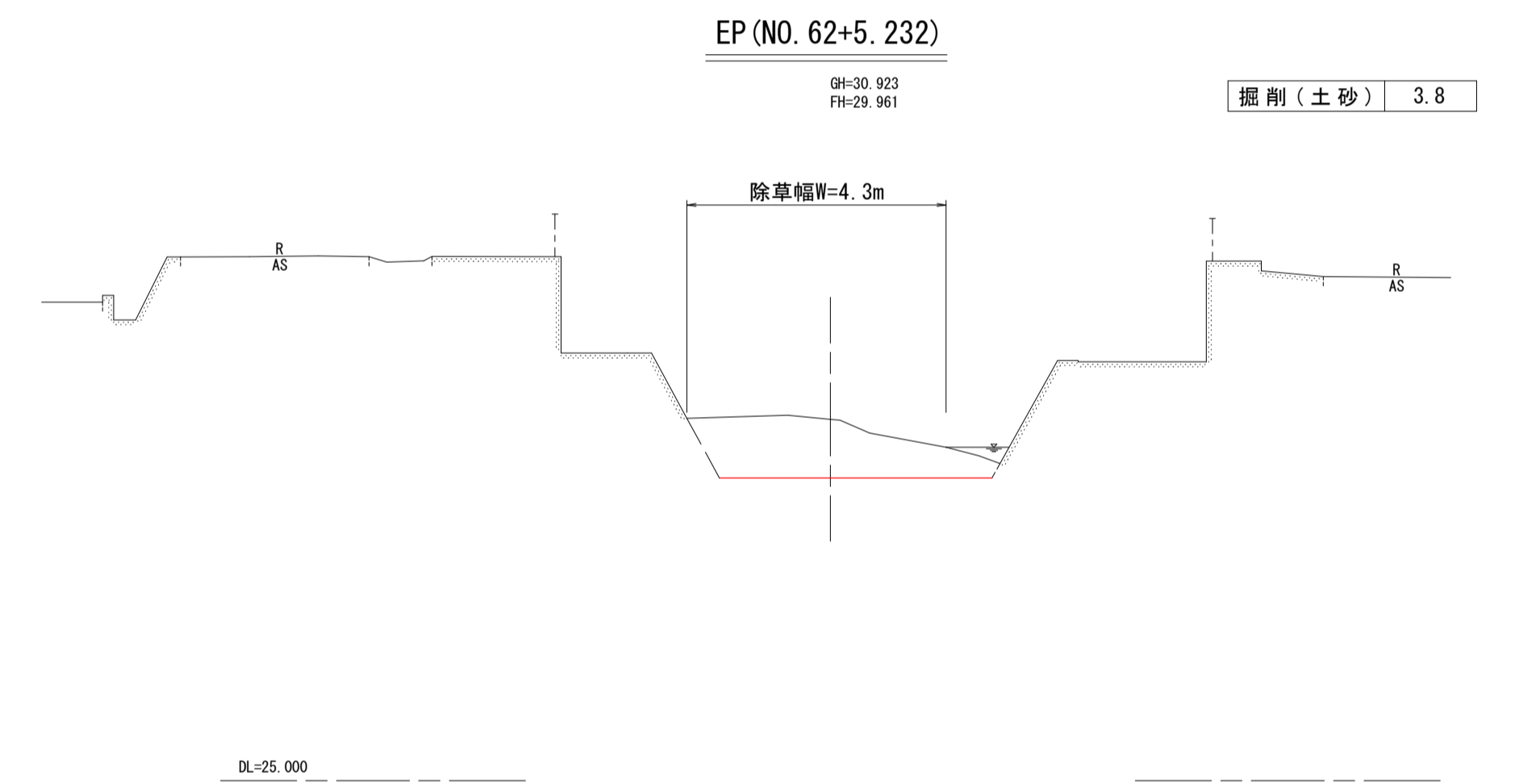
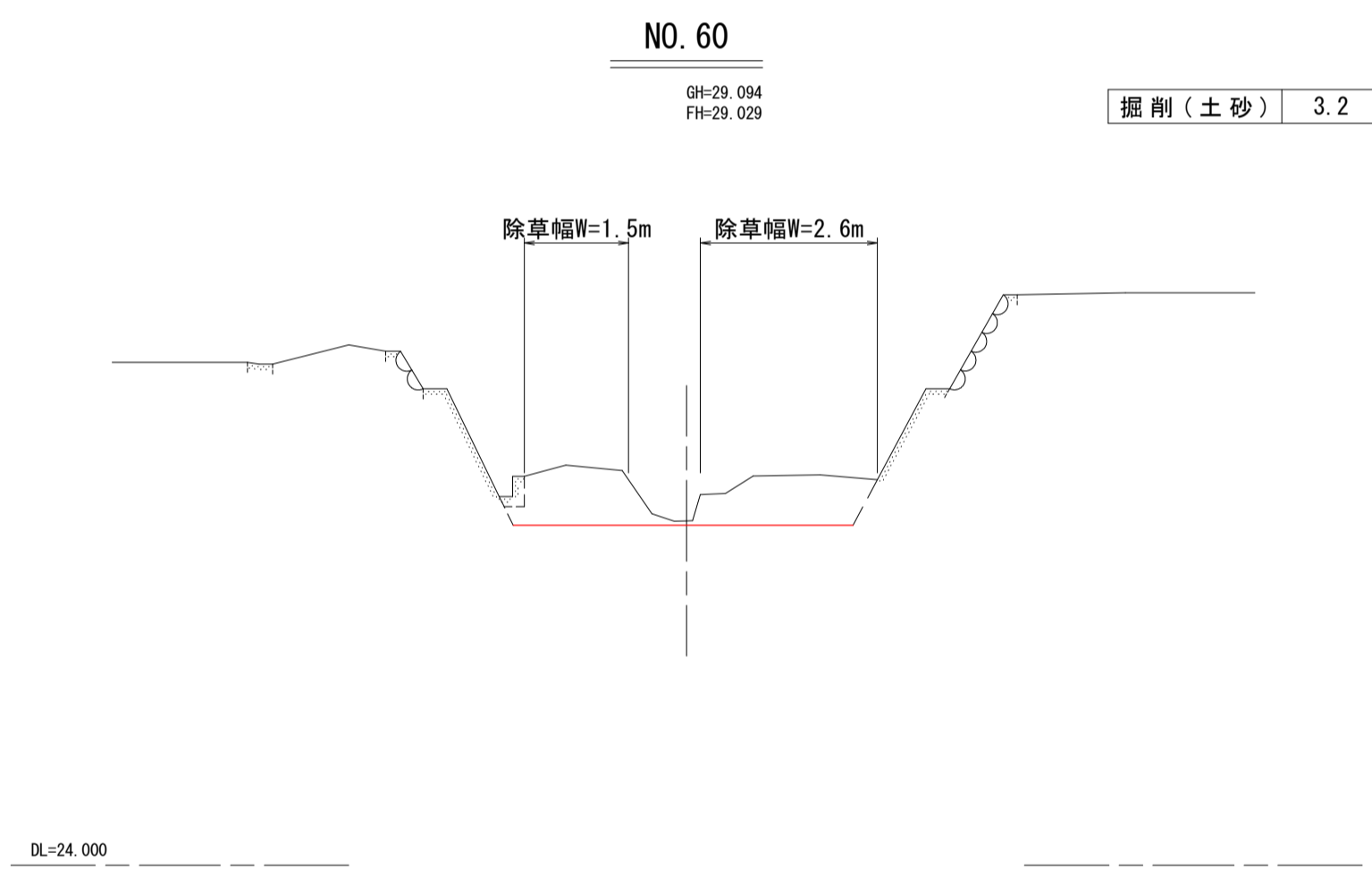
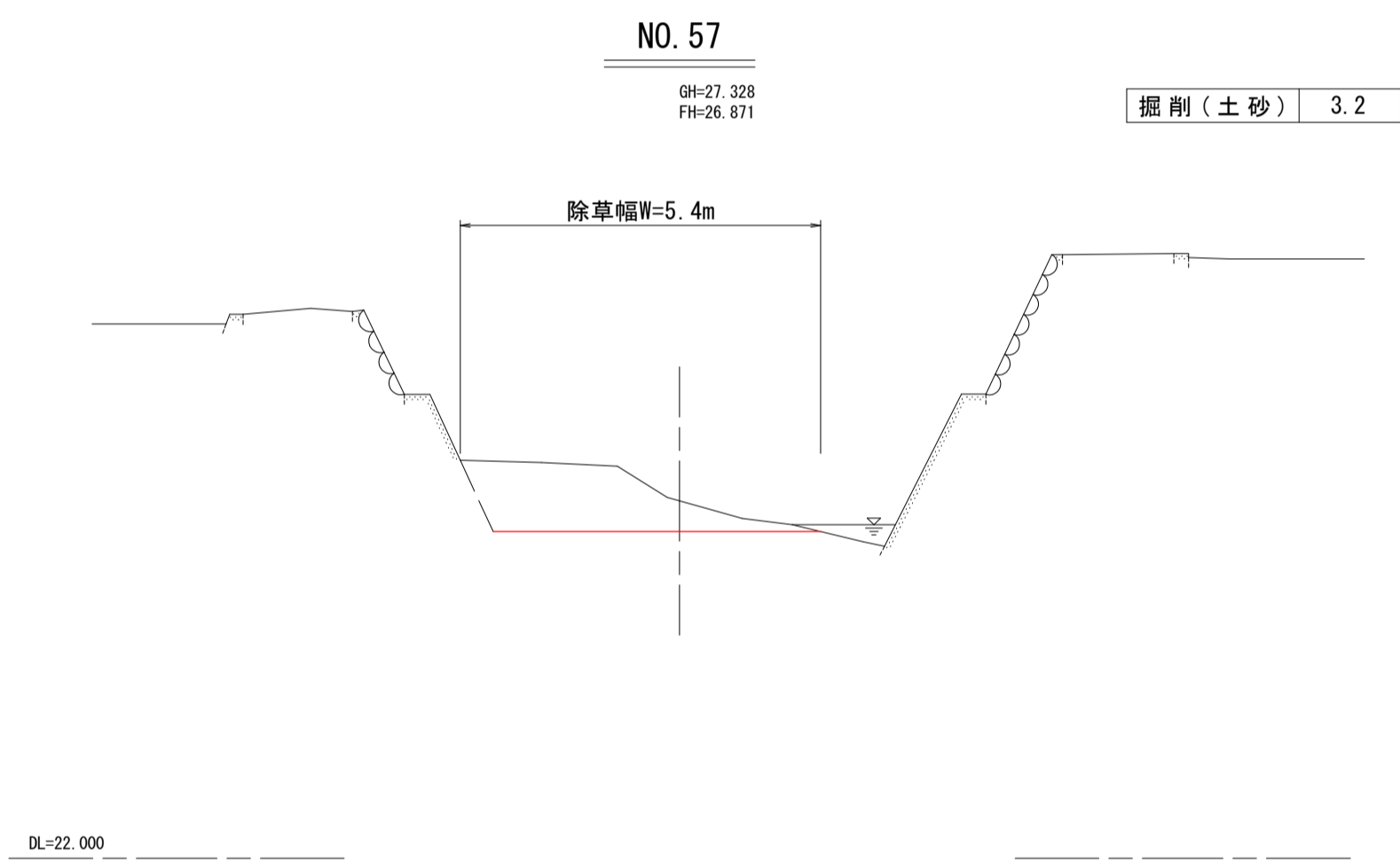
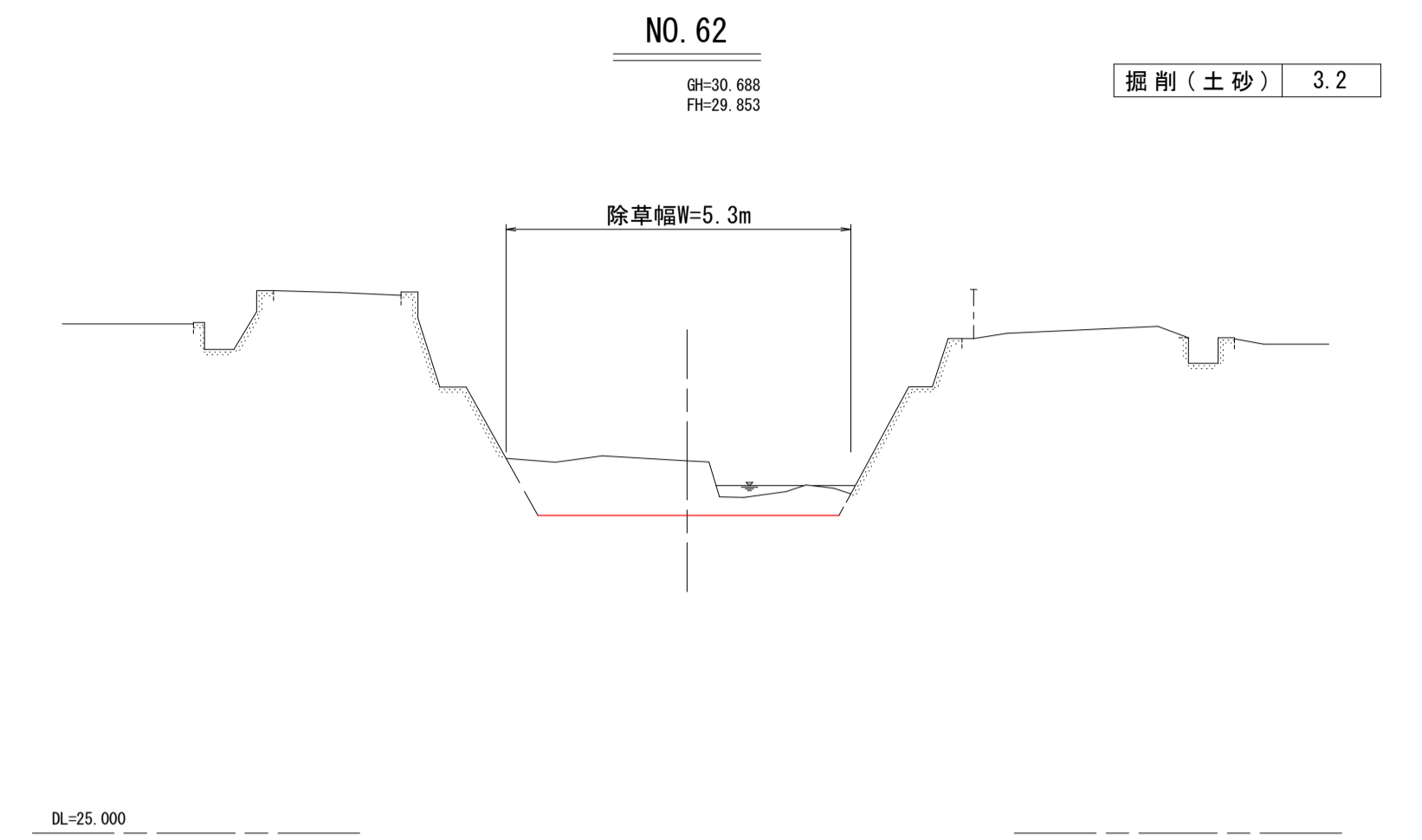
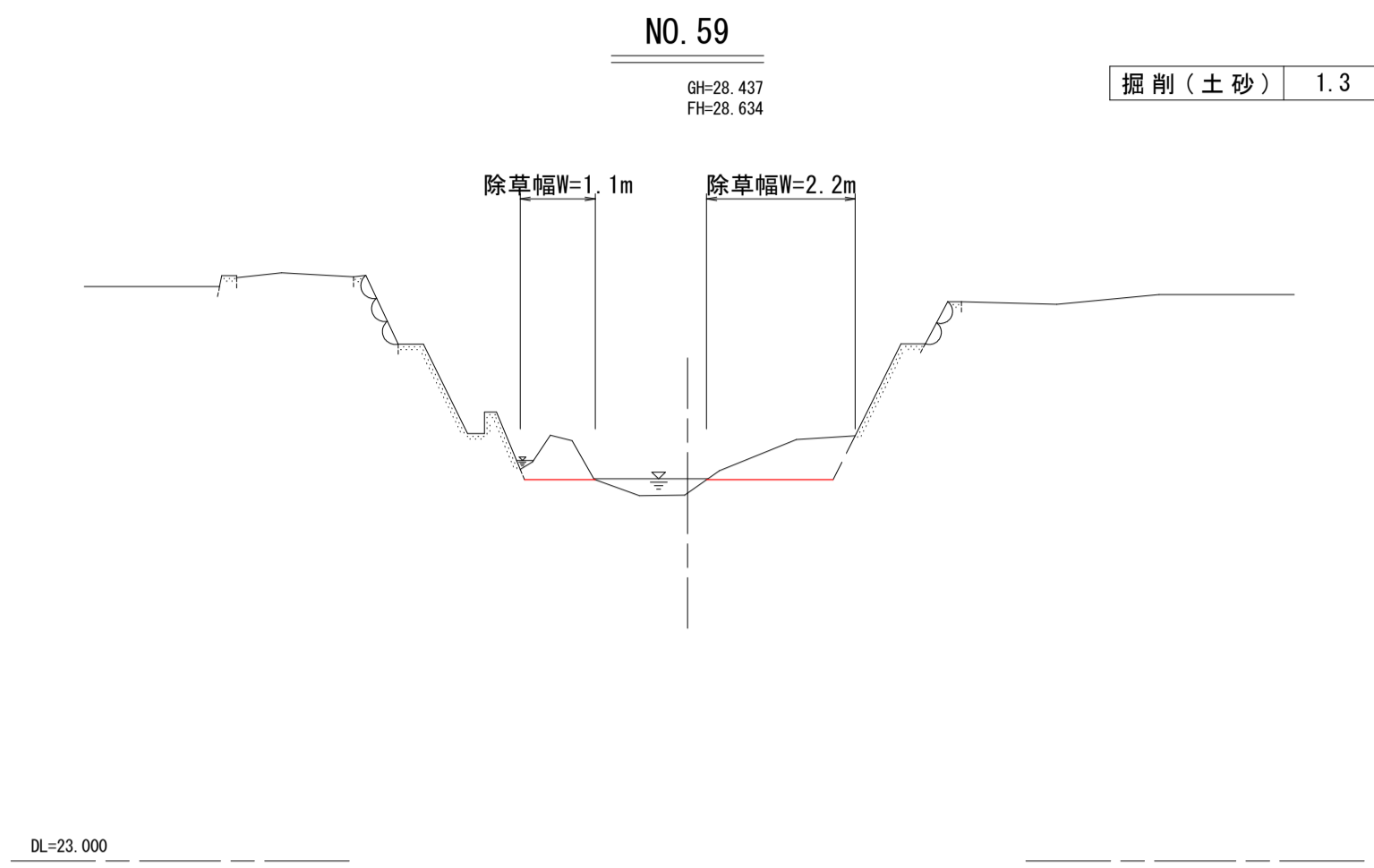
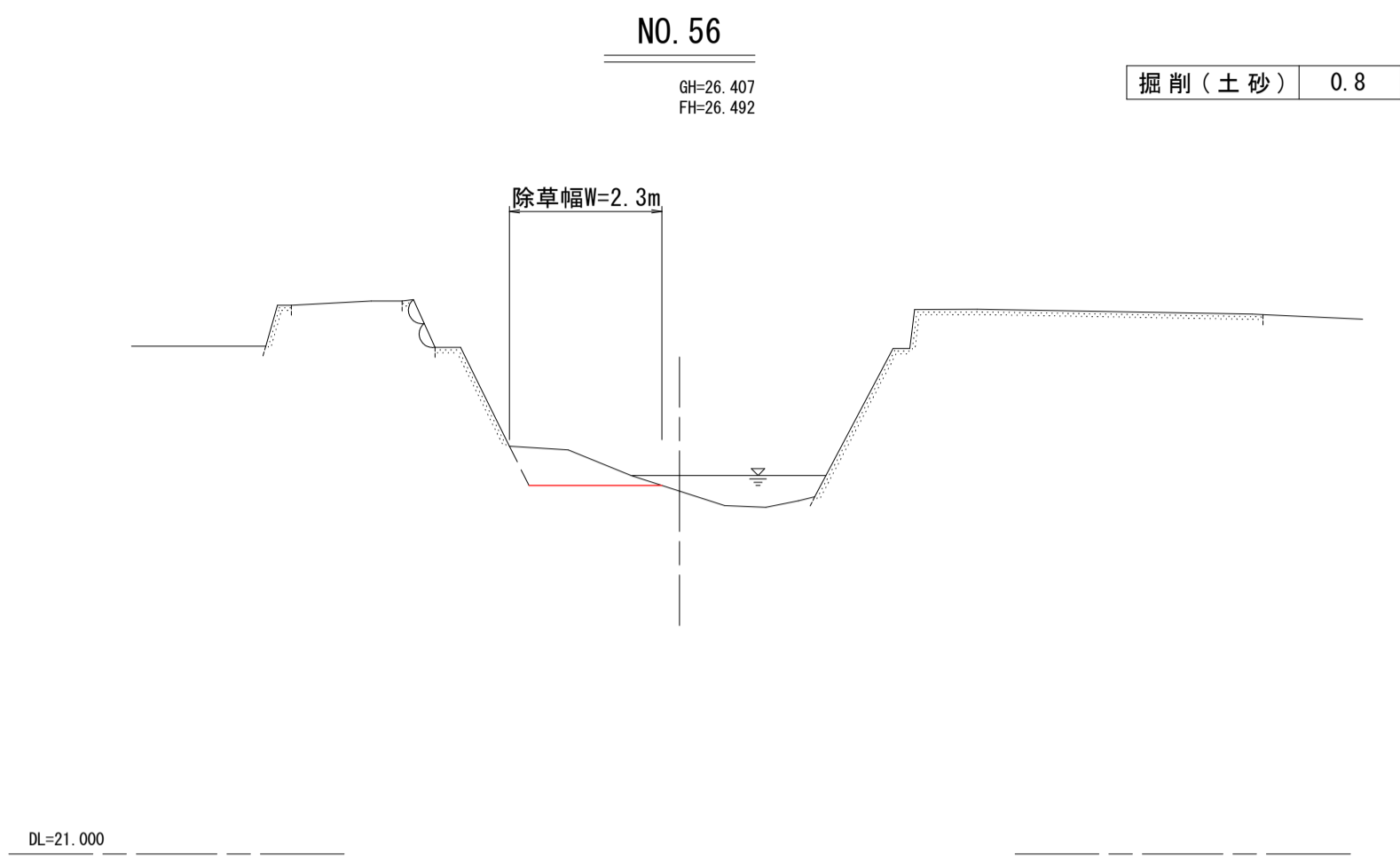
DL=20.000

実施設計図面

犬伏谷川 NO. 48~NO. 55

工事名	R5徳土 犬伏谷川 板・犬伏 河道掘削業務(2)		
路線名等	犬伏谷川		
工事箇所	板野郡板野町犬伏(第2分割)		
図面名	横断図(7)		
縮尺	S=1:100	図面番号	4 / 5
会社名			
事業者名	徳島県東部県土整備局(徳島庁舎)		

横断図(8) S=1/100



実施設計図面

犬伏谷川 NO. 56~EP (NO. 62+5.232)

工事名	R5徳土 犬伏谷川 板・犬伏 河道掘削業務(2)		
路線名等	犬伏谷川		
工事箇所	板野郡板野町犬伏(第2分割)		
図面名	横断図(8)		
縮尺	S=1:100	図面番号	5 / 5
会社名			
事業者名	徳島県東部県土整備局(徳島庁舎)		